

Manual SciPlore MindMapping

Fonte: http://www.sciplore.org/software/sciplotre_mindmapping/manual/en/#details

Detalhes do Programa (breve descrição, homepage, etc)

SciPlore MindMapping é uma ferramenta de software para a criação de mapas mentais. Além disso, mais do que as ferramentas características que softwares de mapeamento mental oferecem, SciPlore MindMapping tem algumas características únicas adicionais focadas nas necessidades dos pesquisadores: SciPlore MindMapping pode importar os PDFs favoritos e (automaticamente) adicionar chaves de referência para nós no mapa mental. A versão mais recente está sempre disponível para download gratuito no site http://www.sciplore.org/software/sciplotre_mindmapping/.

Requisitos

- Sistema operacional Windows (qualquer versão que suporte Java - que inclui Windows 95, Windows 98, Windows ME, Windows NT 4.x, Windows 2000, Windows XP, Windows Vista e Windows 7) e, talvez, Linux ou Mac OS, da Apple.
- CPU de 32 bits ou 64 bits.
- Java Runtime Environment 1.6 ou posterior (pré-instalado em muitos sistemas operacionais. Alternativamente, você pode baixá-lo¹ de graça).
- Cerca de 30 MB de espaço livre em disco.

Instalação

Windows

Se você tiver baixado o programa de instalação, basta executá-lo e seguir as instruções. Se você tiver baixado o arquivo ZIP, deve descompactá-lo e executar o arquivo "SciPlore MindMapping.exe". Se você está tendo dificuldades em iniciar o software, você pode também tentar executar "SciPlore MindMapping.bat" ou "/lib/freemind.jar". Se você não puder instalar o software por qualquer motivo, por favor entre em contato conosco².

¹ http://www.java.com/pt_BR/

² http://www.sciplore.org/contact_en.php

Linux

Se você está tendo dificuldades em iniciar o software, você pode tentar executar `"/lib/freemind.jar"`. FreeMind tem uma página³ de ajuda especial para Linux que também pode ser útil para você.

MacOS

Sabemos de algumas pessoas que conseguiram executar SciPlore MindMapping em MacOS. É importante que você tenha instalado o Java⁴ 1.6 para MacOS. Como alternativa, tente SoyLatte⁵. Se você tiver dificuldades em iniciar o software, você pode tentar executar `"/lib/freemind.jar"`. No entanto, estamos trabalhando em uma versão especial para Mac OS.

Operação

Funcionalidade básica

Por favor note que SciPlore MindMapping é baseado no software de código aberto FreeMind⁶ 0,9 . Portanto, as características “normais” de mapeamento mental (por exemplo, criação e formatação de mapas mentais, busca em um mapa mental, instalação de plug-ins, etc) são as mesmas que no FreeMind. Confira os FAQ⁷ FreeMind e Ajuda⁸ FreeMind (disponíveis como Mind Map, PDF e outros formatos) para obter informações sobre essas características padrão.

No entanto, queremos dar-lhe alguns conselhos sobre os recursos mais básicos.

Desativar Seleção Direta

Por padrão, SciPlore MindMapping seleciona um nó sempre que você colocar o ponteiro do mouse sobre ele. Se você não gostar deste recurso, você pode desativá-lo clicando em "Tools | Preferences | Behaviour | Selection Method".

Criar novos nós

Você pode criar novos nós via "Insert | New Child Node" e via "Insert | New Sibling Node" ou através do menu de contexto que aparece depois de um clique direito sobre um nó existente. No entanto, recomendamos que você use atalhos de teclado (que é muito mais eficiente). Você pode encontrar os atalhos de teclado no menu por trás de cada comando. Por exemplo, um nó filho é criado pressionando a tecla "ins" (inserir) e um nó irmão pressionando a tecla "enter".

³ http://freemind.sourceforge.net/wiki/index.php/FreeMind_on_Linux

⁴ http://www.apple.com/downloads/macosx/apple/application_updates/javaformacosx106update1.html

⁵ <http://landonf.bikemonkey.org/static/soylatte/>

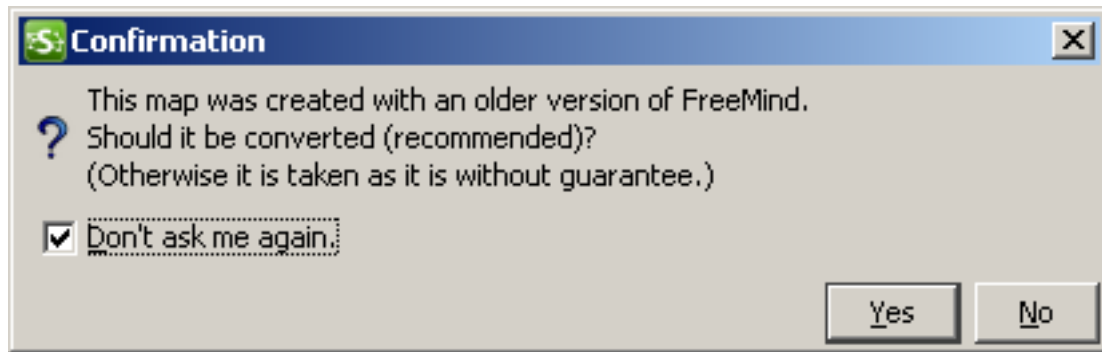
⁶ <http://freemind.sourceforge.net/wiki/index.php/Download>

⁷ http://freemind.sourceforge.net/wiki/index.php/Asked_questions

⁸ <http://freemind.sourceforge.net/wiki/index.php/Documentation>

Importando Mapas Mentais de FreeMind 0.8.1 (ou anteriores⁹) e Scholar FreeMind¹⁰ (Alpha 1)

Se você abrir um mapa mental em SciPlore MindMapping, que tenha sido criado com FreeMind 0.8.1 (ou anterior) ou Scholar FreeMind (o antecessor de SciPlore MindMapping), a seguinte janela irá aparecer:



Infelizmente, a conversão atualmente não funciona corretamente. Você tem duas opções:

Não: Neste caso, as notas no mapa mental antigo serão perdidas. O resto do mapa mental deve funcionar bem.

Sim: Neste caso, as notas são convertidas corretamente, mas se você tiver linkado arquivos em seu disco rígido cujos nomes incluam caracteres especiais (incluindo espaços), o caminho será convertido e não será mais legível. Por exemplo, o caminho "c:\my files\my pdf\file.pdf" seria convertido em "c:\my%20files\my%20pdf\file.pdf". Você pode resolver este problema abrindo seu mapa mental com um editor de textos para localizar e substituir todos os "%20" por " " (espaço vazio).

Em qualquer caso, recomendamos que você faça backup dos seus mapas mentais antigos antes de abri-los com SciPlore MindMapping!

Importando mapas mentais do MindManager, XMind e ferramentas de mapeamento mental

SciPlore MindMapping pode importar mapas mentais do MindManager Mindjet X5¹¹ (.mmap). Se você estiver usando uma versão mais recente do MindManager, por favor abra seu mapa mental em MindManager, salve-o no formato antigo X5 e depois importe-o para SciPlore MindMapping.

Para todas as demais ferramentas de mapeamento mental, o que temos a dizer: desculpe, não temos quaisquer conversores. Se tiver sorte, você poderá encontrar um conversor com o Google. Se você souber de um conversor, entre em contato conosco e diga-nos onde o achou, teremos o maior prazer em listá-lo aqui.

⁹ http://freemind.sourceforge.net/wiki/index.php?title=Main_Page&action=history

¹⁰ http://www.sciplore.org/software/freemind_scholar/

¹¹ <http://www.mindjet.com/>

Em qualquer caso, recomendamos que você faça backup dos seus mapas mentais antigos antes de abrí-los com SciPlore MindMapping!

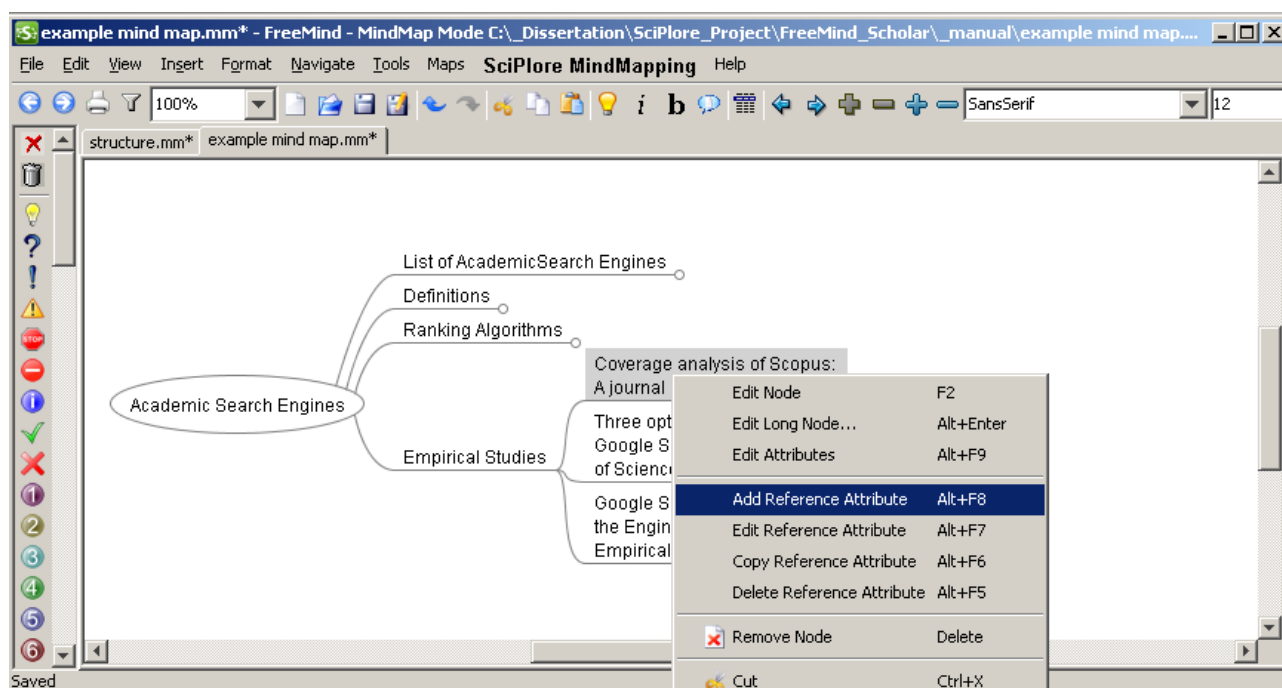
Adicionando referências manualmente

Como pesquisador, você pode querer suas fontes de referência no mapa mental. SciPlore MindMapping oferece diferentes opções para fazer referência a uma fonte.

1. Adicionar uma chave de referência

Em SciPlore MindMapping você pode adicionar uma chave de referência (este recurso é único, tanto quanto sabemos). Esta chave de referência poderia igualar o identificador único de uma entrada em seu software de gestão de referência (por exemplo BibTeX¹² ou Zotero ID¹³), uma URL, o nome do autor ou o que seja.

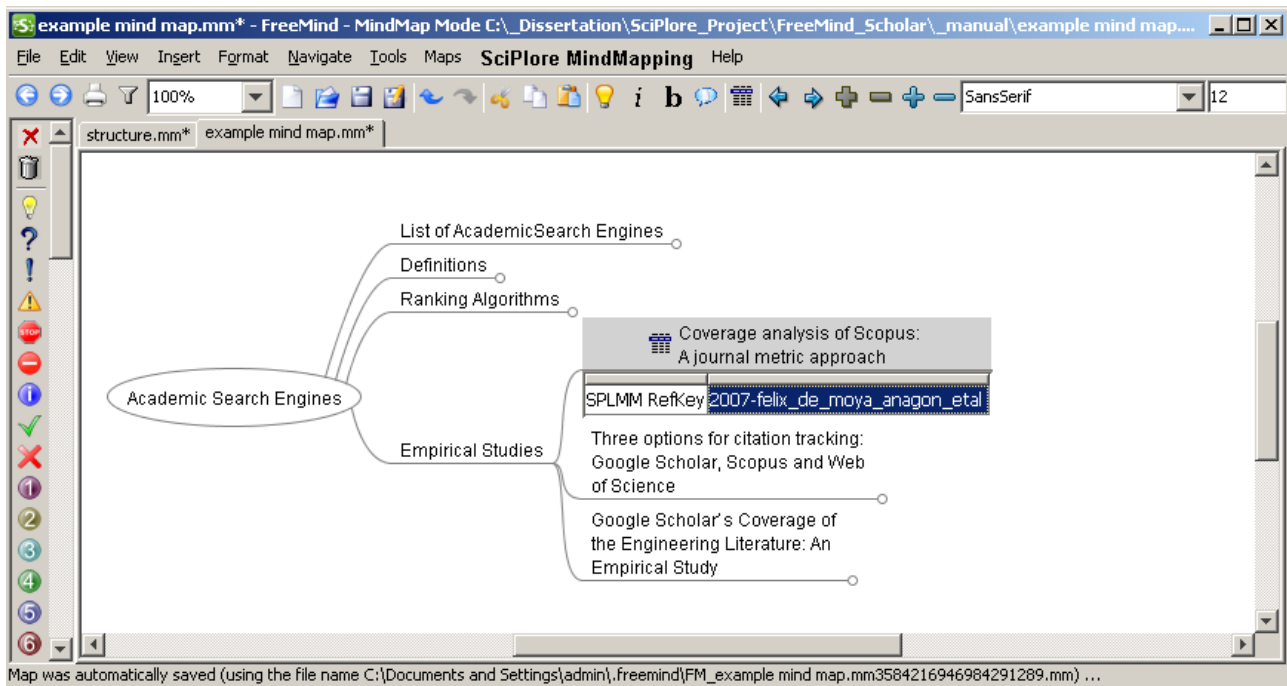
Primeiro, faça um clique direito no nó ao qual você deseja adicionar uma chave de referência. Selecione "Add Reference Attribute".



Em seguida, digite a chave de referência. É isso aí.

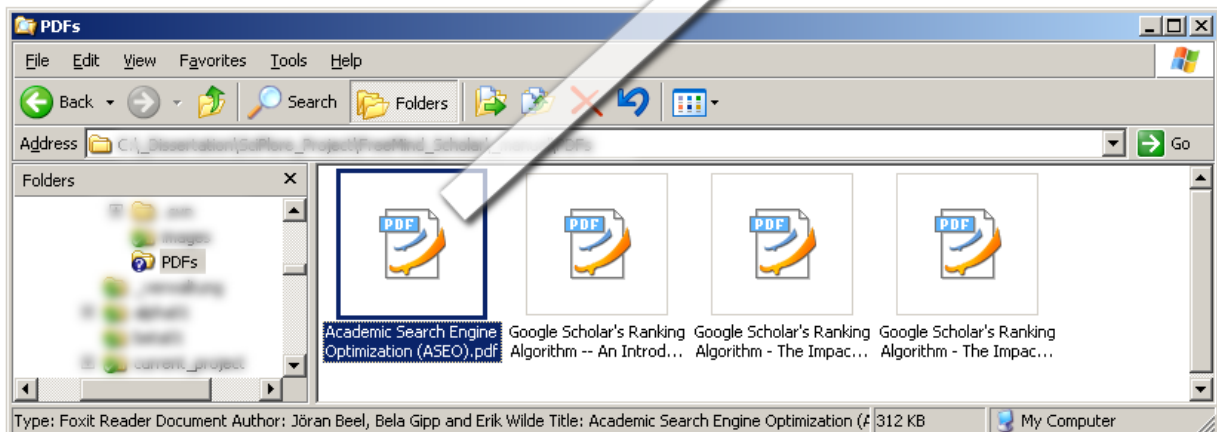
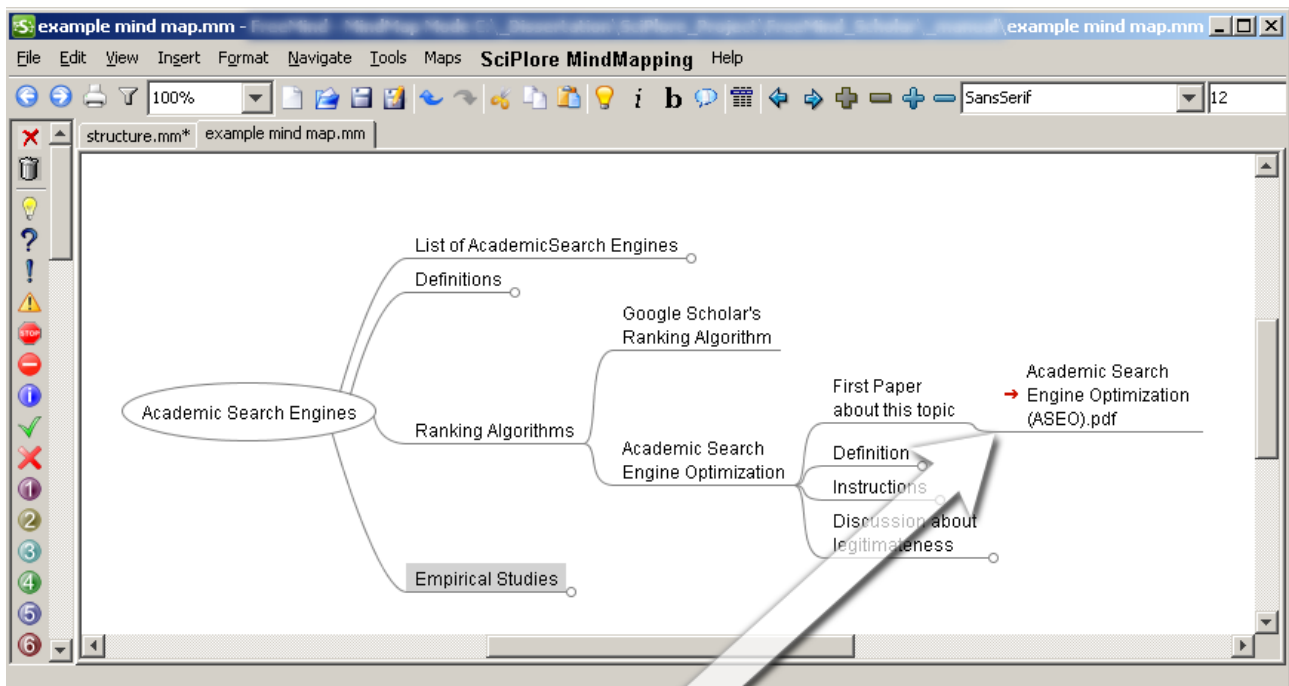
¹² <http://www.bibtex.org/>

¹³ http://www.zotero.org/groups/id_nursing/items



2. Vincular um arquivo

Você pode arrastar e soltar qualquer arquivo do seu disco rígido para o mapa mental. SciPlore MindMapping irá adicionar automaticamente um link para o arquivo no mapa mental. Então, se você quiser adicionar uma referência, você pode simplesmente linkar o arquivo no qual ocorre a declaração para a qual você deseja fazer referência.

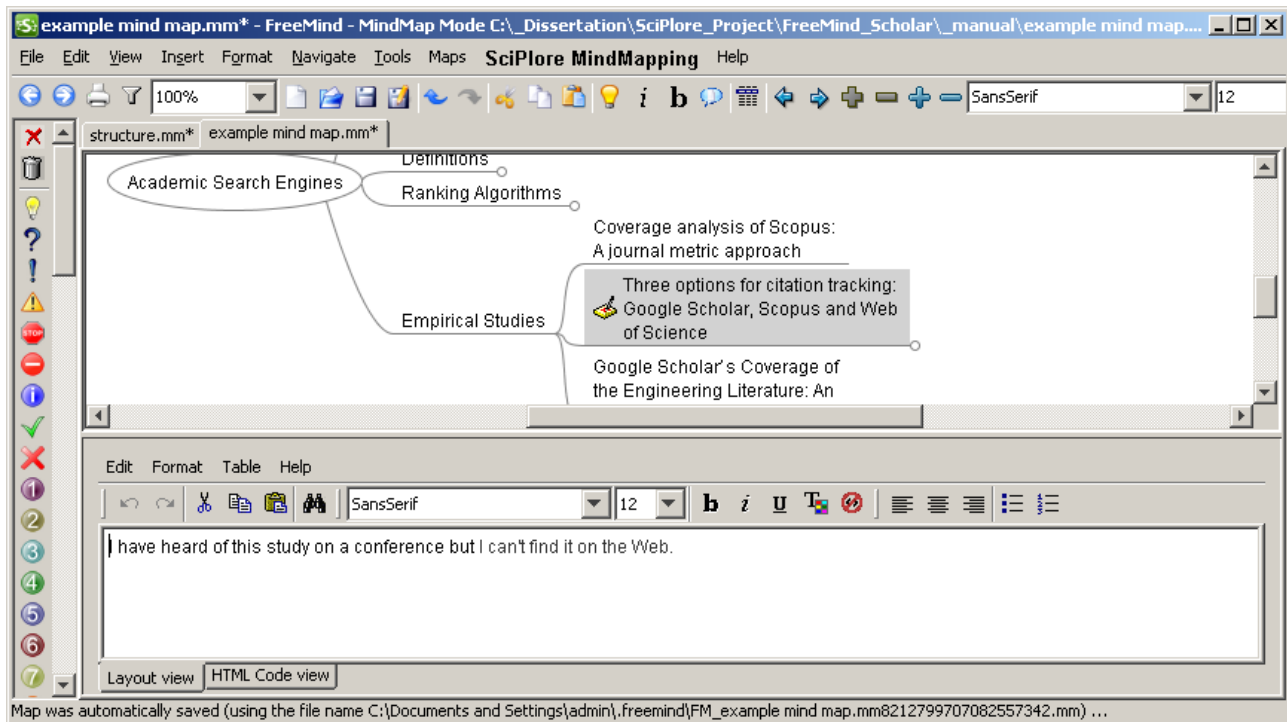


3. Linkar a um Site

Se você copiar uma URL para sua área de trabalho, apenas cole-a no mapa mental e a URL será inserida como novo nó com um link para o site.

4. Criar uma nota

Se a janela de nota não estiver presente, selecione "View | Note Windows" ou pressione Ctrl + Shift + Menos. Depois, você pode selecionar qualquer nó e escrever uma nota com qualquer texto que você queira (até mesmo formatado, se quiser).

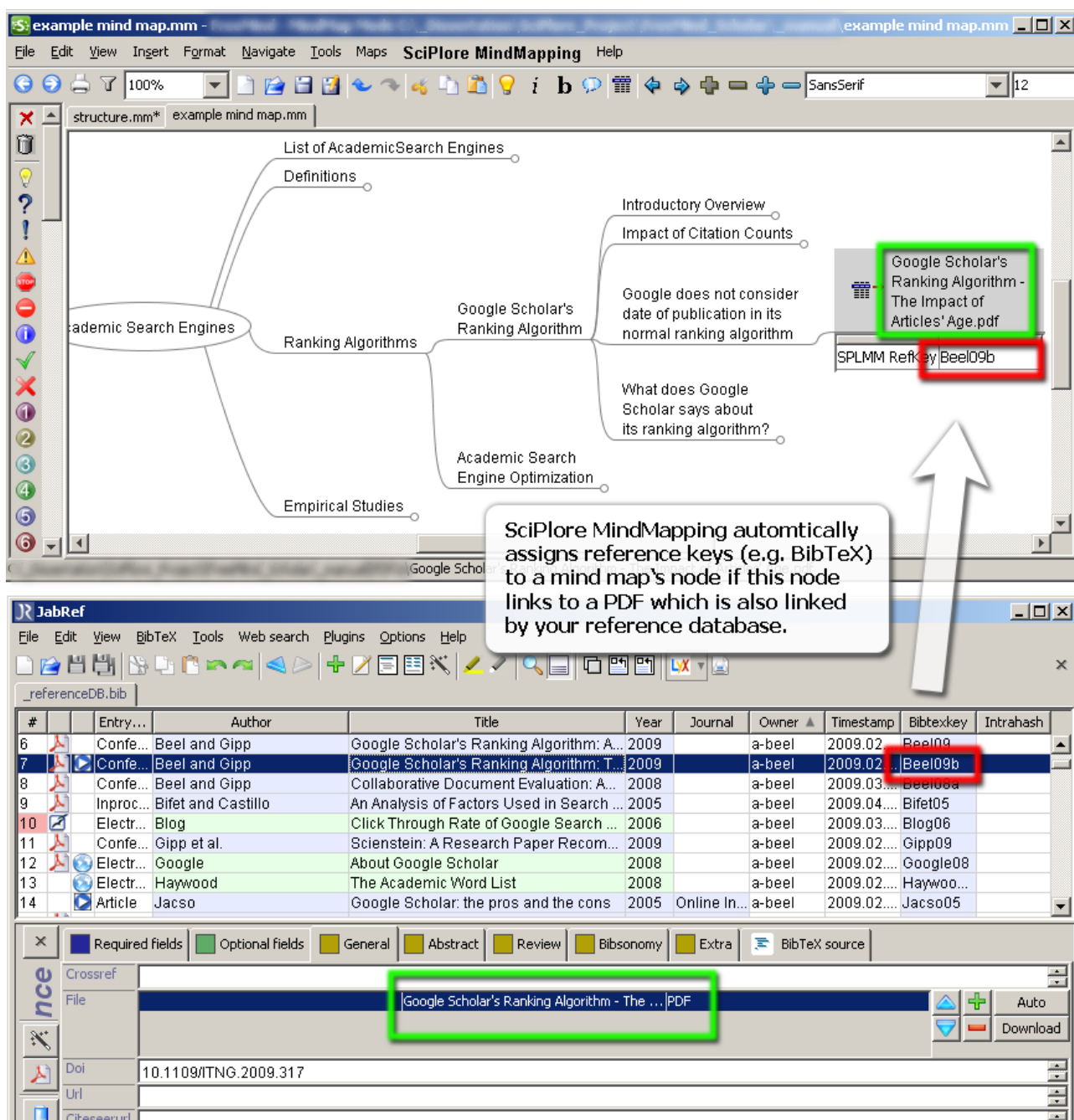


Adicionando chaves de referência automaticamente

Se você tiver vinculado um arquivo eletrônico (por exemplo, PDF) tanto em seu mapa mental quanto em seu software de gerenciamento de referências, SciPlore MindMapping pode automaticamente extrair a chave de referência. Veja a imagem a seguir para um exemplo. O arquivo "Google Scholar's Ranking Algorithm - The Impact of Articles' Age.pdf" está linkado a ambos, SciPlore MindMapping e Jabref¹⁴, um software de gerenciamento de referências. Devido a este link, SciPlore MindMapping pode extrair a chave de referência "Beel09b" do banco de dados de referência e exibir a chave no mapa mental (para fazer isso, você precisa especificar o banco de dados de referência nas preferências do primeiro).

Sempre que você arrastar e soltar um PDF em um mapa mental, SciPlore MindMapping irá verificar seu banco de dados de referência para uma chave apropriada.

¹⁴ <http://jabref.sourceforge.net/>



SciPlore MindMapping automatically assigns reference keys (e.g. BibTeX) to a mind map's node if this node links to a PDF which is also linked by your reference database.

| # | Entry... | Author | Title | Year | Journal | Owner | Timestamp | Bibtexkey | Intrahash |
|----|-----------|--------------------|---|------|--------------|--------|-----------|-----------|-----------|
| 6 | Confe... | Beel and Gipp | Google Scholar's Ranking Algorithm: A... | 2009 | | a-beel | 2009.02 | Beel09 | |
| 7 | Confe... | Beel and Gipp | Google Scholar's Ranking Algorithm: T... | 2009 | | a-beel | 2009.02 | Beel09b | |
| 8 | Confe... | Beel and Gipp | Collaborative Document Evaluation: A... | 2008 | | a-beel | 2009.03 | Beel08a | |
| 9 | Inproc... | Bifet and Castillo | An Analysis of Factors Used in Search ... | 2005 | | a-beel | 2009.04 | Bifet05 | |
| 10 | Electr... | Blog | Click Through Rate of Google Search ... | 2006 | | a-beel | 2009.03 | Blog06 | |
| 11 | Confe... | Gipp et al. | Scienstein: A Research Paper Recom... | 2009 | | a-beel | 2009.02 | Gipp09 | |
| 12 | Electr... | Google | About Google Scholar | 2008 | | a-beel | 2009.02 | Google08 | |
| 13 | Electr... | Haywood | The Academic Word List | 2008 | | a-beel | 2009.02 | Haywoo... | |
| 14 | Article | Jacso | Google Scholar: the pros and the cons | 2005 | Online In... | a-beel | 2009.02 | Jacso05 | |

Ferramentas de gerenciamento de referência com base BibTeX

Atualmente, SciPlore MindMapping suporta apenas bases de dados de referência em formato BibTeX para extração automática de chaves de referência. Assim, apenas bancos de dados de gerenciadores de referência como Jabref, BibDesk¹⁵ (Mac OS X e acima), Referencer¹⁶ e BibTexMng¹⁷ são suportados.

¹⁵ <http://bibdesk.sourceforge.net/>

Mendeley¹⁸

Mendeley tem a maravilhosa função de permanentemente sincronizar seu banco de dados com um arquivo BibTeX. Em Mendeley escolha “Tools | Options ...” e escolha BibTeX. Em seguida, selecione as configurações como mostrado na figura abaixo. Em SciPlore MindMapping você pode então escolher o arquivo BibTeX criado por Mendeley e trabalhar como se estivesse usando um gerenciador de referência BibTeX como o Jabref.

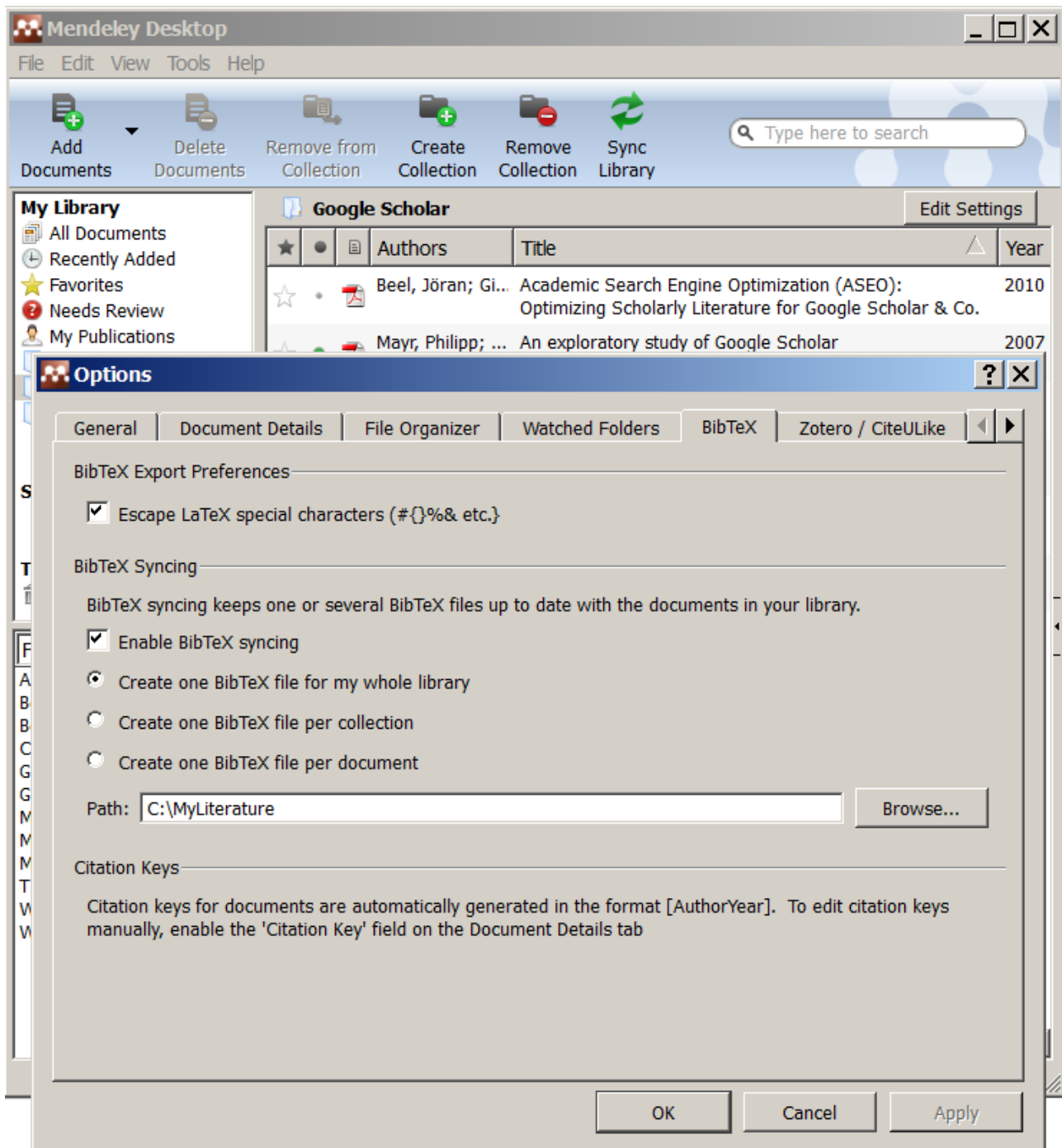
Nós recomendamos que você crie uma “Watch Folder” em Mendeley e crie outra “Watch Folder” (chamada de “diretório de monitoramento” em SciPlore MindMapping) no seu mapa mental. Assista ao vídeo¹⁹ para ver os benefícios de monitoramento para os novos arquivos PDF.

¹⁶ <http://icculus.org/referencer/>

¹⁷ <http://www.latexsoft.com/bibtexmng.htm>

¹⁸ http://www.sciplore.org/software/sciplotre_mindmapping/mendeley_options.php

¹⁹ <http://www.youtube.com/watch?v=jRHqLktIMWw&hd=1>



Zotero²⁰

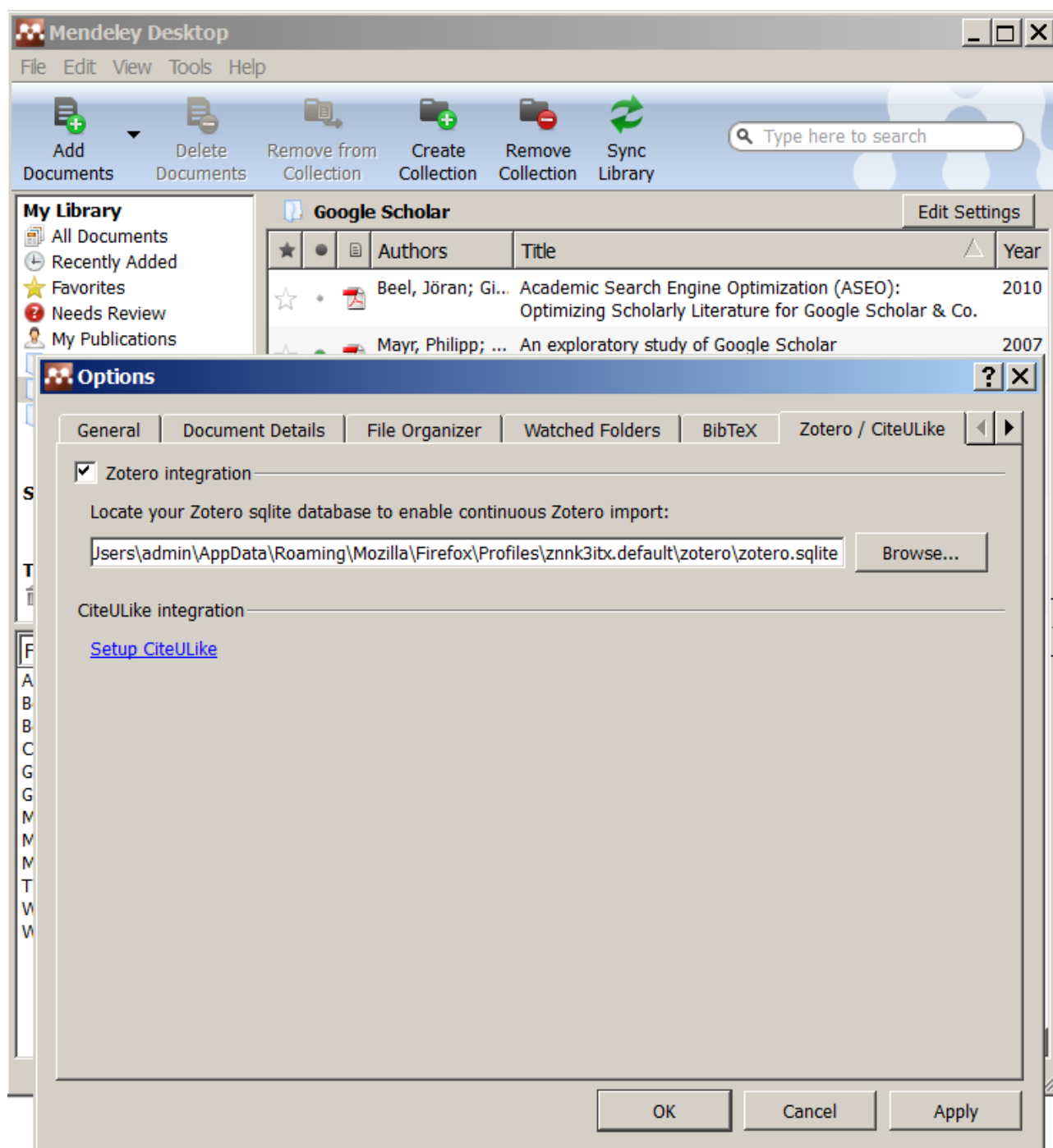
Zotero pode exportar seus dados para BibTeX mas por alguma razão Zotero não exporta os nomes de arquivos e caminhos. Portanto, SciPlore MindMapping não pode analisar qual tecla BibTeX é atribuída a um PDF. A solução:

- Peça à equipe Zotero para incluir nomes de arquivo (e, idealmente, caminhos de arquivo também) nos arquivos BibTeX exportados.
- Considere usar Jabref em vez de Zotero. Conheça o tutorial²¹ de como mudar de Zotero para Jabref.
- Use Mendeley como conversor. Em Mendeley, vá em Tools | Options ... e escolha Zotero / CiteULike e selecione seu banco de dados Zotero (ver imagem). Mendeley então permanentemente criará um arquivo BibTeX (é claro que você tem que começar Mendeley de vez em quando). Veja em Mendeley (acima) como configurar Mendeley para criar um arquivo BibTeX automaticamente.

Você também pode pedir à equipe Zotero que implemente o recurso de exportar o caminho dos arquivos no arquivo BibTeX (e, idealmente, continuamente atualizá-lo como Mendeley faz).

²⁰ http://www.sciplore.org/software/sciplotre_mindmapping/zotero_options.php

²¹ <http://the-moni-blog.blogspot.com/2009/11/zotero-to-jabref-switching-reference.html>



Endnote²²

Endnote é certamente uma das ferramentas de gerenciamento de referências mais populares. No entanto, SciPlore MindMapping atualmente não suporta bancos de dados de referência Endnote, nem pretende fazê-lo

²² <http://www.endnote.com/>

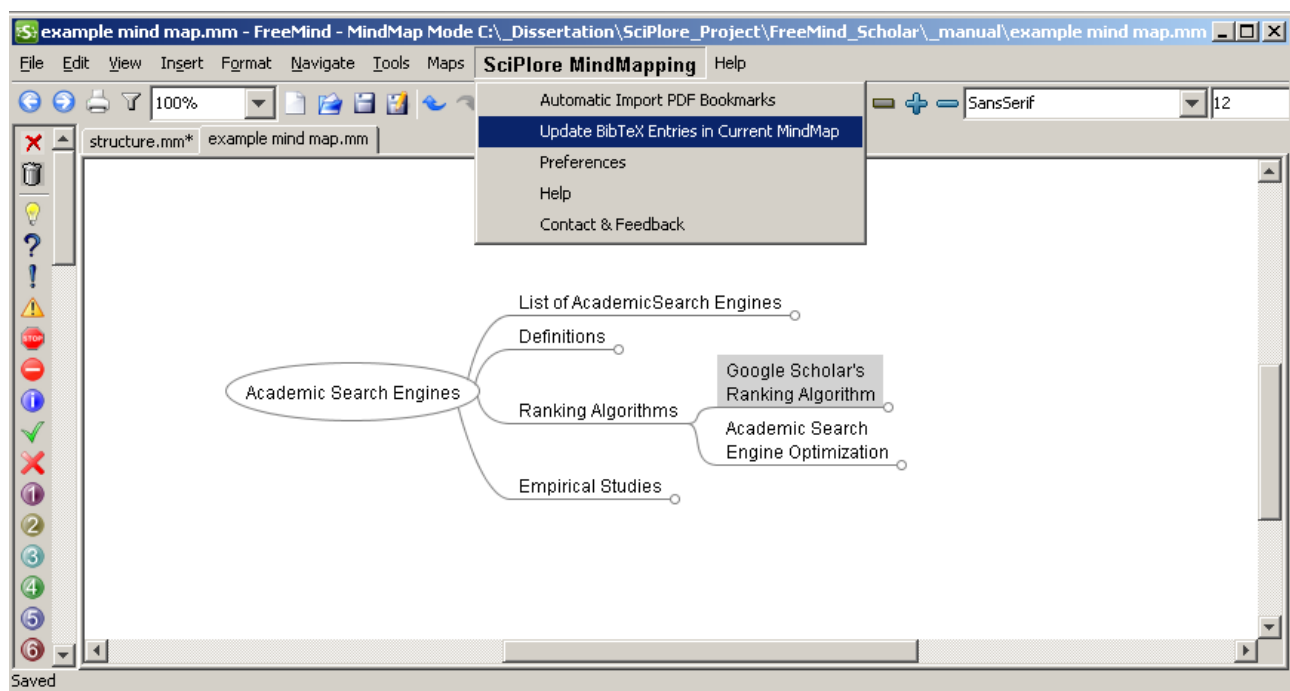
no futuro por duas razões. Primeiro, o formato de banco de dados de EndNote não é fácil de ler. Segundo, e mais importante, a fabricante de Endnote, Reuters, processou o Software Open Source Zotero. Nós não queremos apoiar uma empresa com este tipo de comportamento e, portanto, vamos ignorar Endnote (embora o caso tenha sido encerrado). Nós recomendamos que você use Jabref ou Zotero, uma vez que são excelentes alternativas para Endnote e são open-source.

Outros gerenciadores de Referência

Outros programas de gestão de referência não usam BibTeX, mas pelo menos permitem exportar seu banco de dados para BibTeX. Isso significa que você pode exportar o seu banco de dados para BibTeX e usar esse arquivo BibTeX com SciPlore MindMapping. No entanto, normalmente os arquivos BibTeX não são atualizados automaticamente quando seu banco de dados de referência é modificado. Nós recomendamos que você solicite ao fabricante do seu software favorito para implementar esse recurso, como oferecido por Mendeley (veja acima).

Atualização de chaves de referência no atual mapa mental

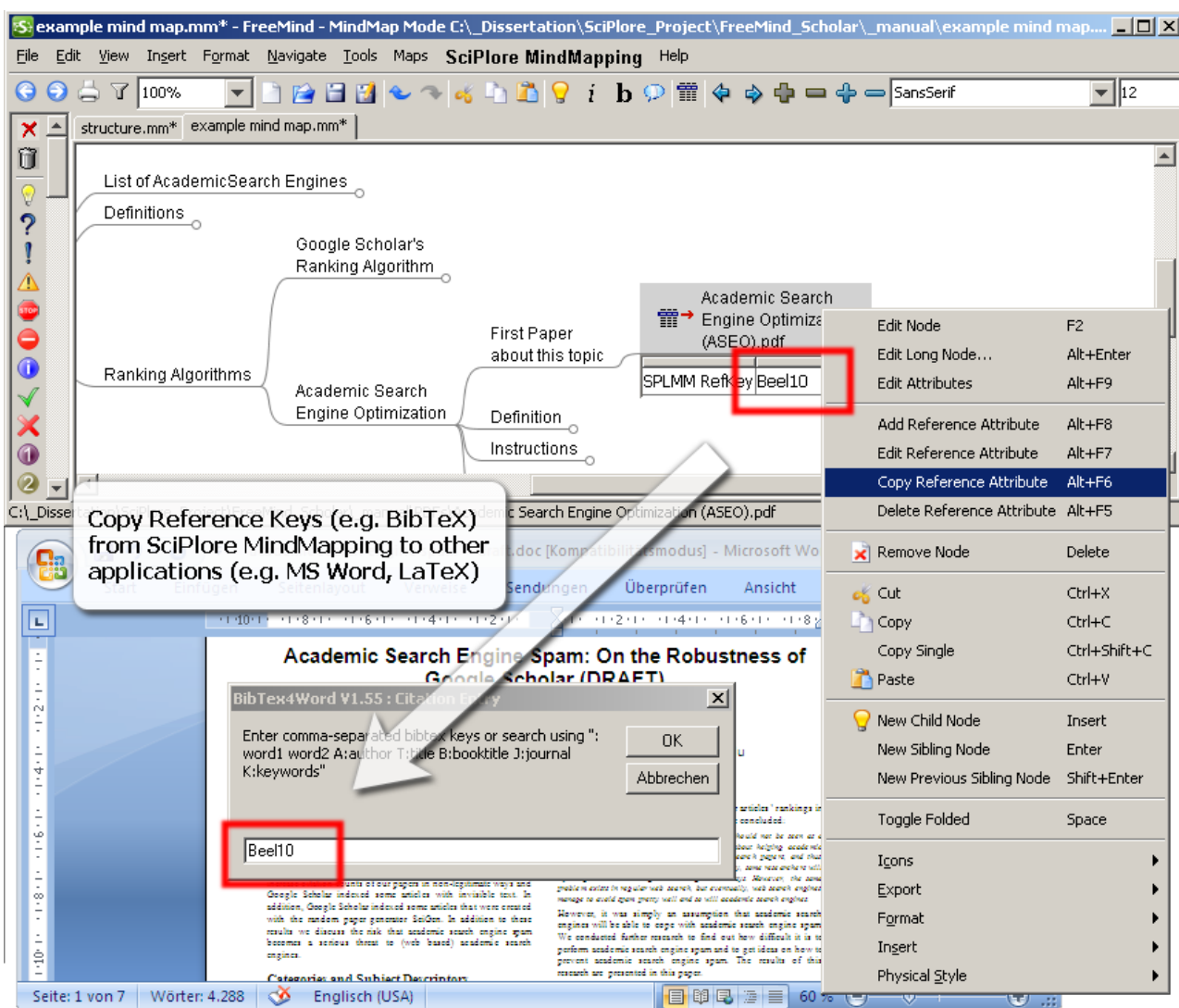
Quando você tiver atualizado o seu banco de dados de referências e você quiser que SciPlore MindMapping atualize seu mapa mental com as chaves de referência mais recentes, use a opção "SciPlore MindMapping | Update Reference Keys in Current Mind Map".



Cópia de chave de referência para aplicação em outros programas

Quando você quiser copiar uma chave de referência (por exemplo BibTeX) para outro aplicativo, basta clicar sobre o nó e selecionar "Copy Reference Key". Em seguida, a chave de referência é copiada para a área de

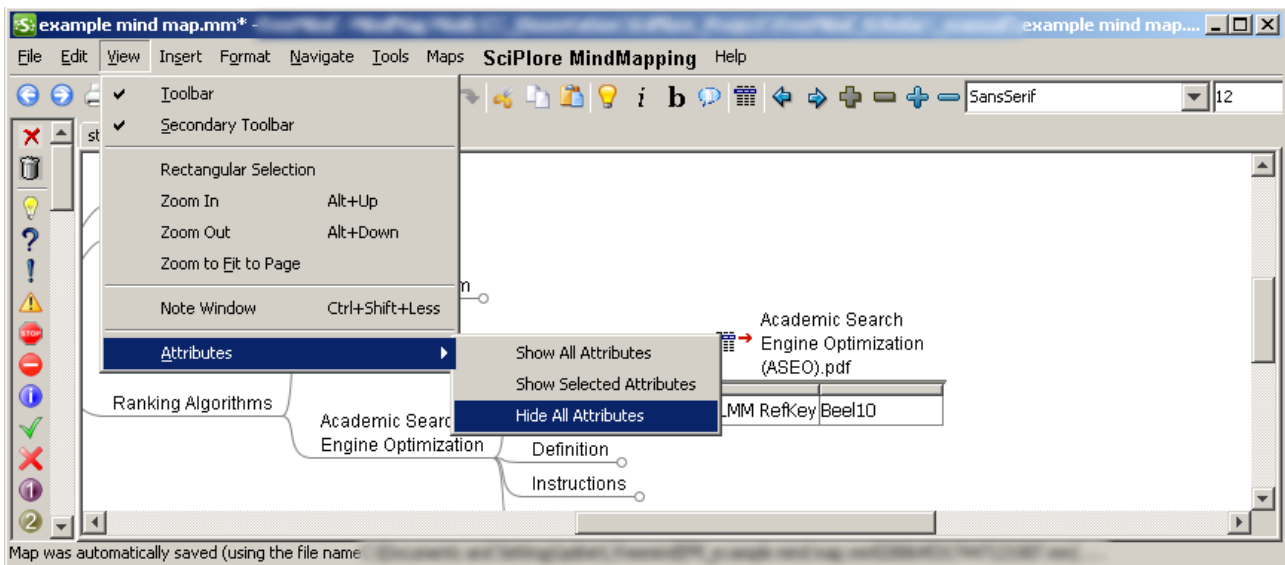
trabalho e você pode colá-la em qualquer outro aplicativo. Se você estiver usando o MS Word, nós recomendamos que você use BibTeX4Word²³ (Open Source) para gerenciar sua bibliografia em documentos MS-Word (a instalação é um pouco complicada, mas vale a pena).



Esconder / mostrar chaves de referência

Se você perceber, as chaves de referência são exibidos de forma muito intrusiva, você pode escondê-las selecionando a opção "View | Attributes | Hide All Attributes" Da mesma forma, você pode exibi-las novamente.

²³ <http://www.ee.ic.ac.uk/hp/staff/dmb/perl/index.html>



Importar anotações de PDFs (marcadores, comentários, textos destacados)

SciPlore MindMapping tem uma característica única que é útil para pesquisadores - SciPlore MindMapping pode importar marcadores, comentários e textos destacados dos seus PDFs. Basta arrastar e soltar um PDF no mapa mental e todas as anotações são importados como nós separados. Cada um desses nós está linkado ao PDF original e se este PDF está linkado a seu banco de dados de referência, a chave de referência apropriada é adicionada ao nó também.

Para criar anotações em PDFs, você precisa de um software especial, já que o comumente usado Adobe Acrobat²⁴ Reader não é capaz de criar marcadores PDF. Recomendamos que seja usado o Adobe Acrobat (que é muito caro) ou a versão gratuita do Foxit Reader²⁵, que pode criar marcadores, comentários e destacar trechos em PDFs. Você também pode tentar JPdfBookmarks²⁶ que é livre e de código aberto, mas não pode realçar o texto (mas ele deve rodar no MacOS também).

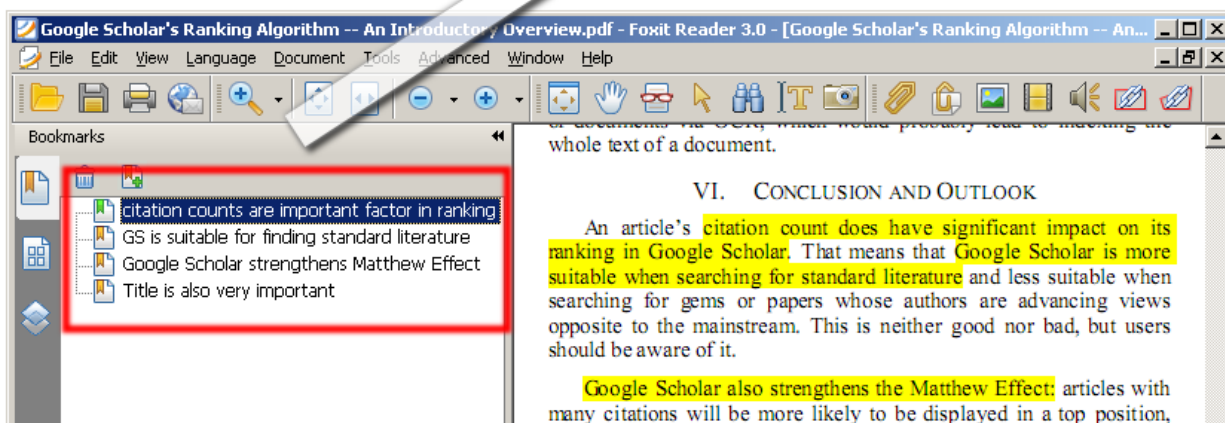
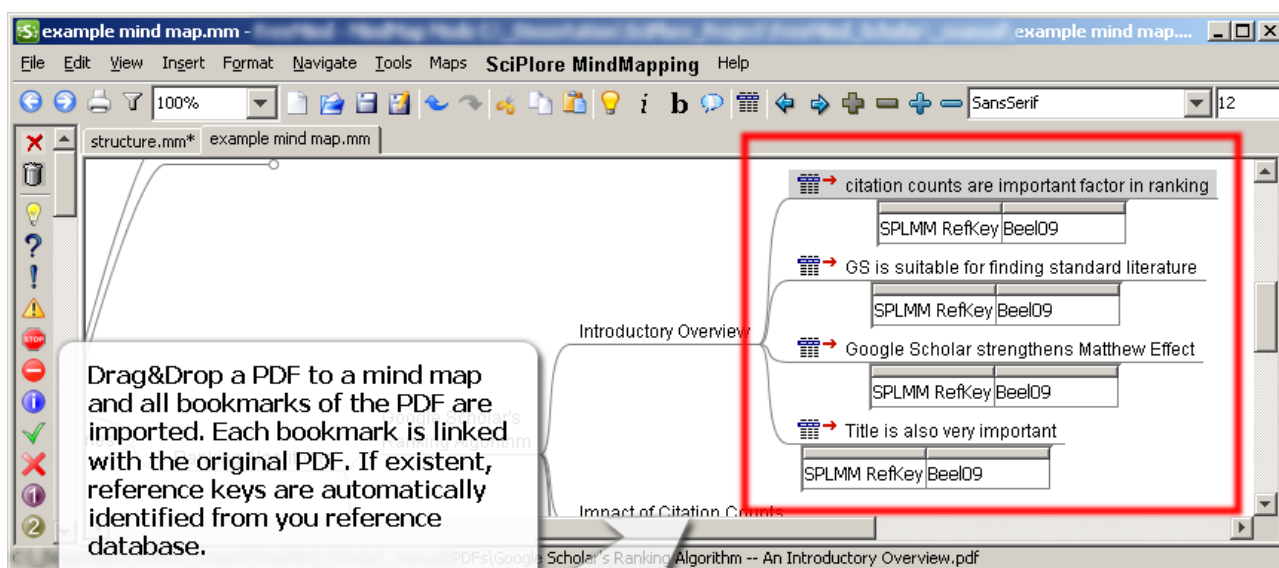
Importante: Importação de marcadores funciona de forma muito confiável - se você descobrir algum problema, informe-nos e nós provavelmente poderemos corrigi-lo. Importar comentários, algumas vezes, absorve informações conectadas, porque números de página ou outros dados podem ser guardados como um comentário por parte de alguns criadores de PDF. Nós não podemos fazer nada sobre isso. Importar texto destacado funciona apenas com alguns poucos leitores PDFs. Até agora sabemos que você pode importar com êxito texto destacado que foi exportado com Skim²⁷ (para Mac OS X) e Adobe Acrobat, os quais parecem funcionar bem (nós ainda não testamos o Adobe Reader). FoxitReader não funciona. Por favor, deixe-nos saber a sua experiência com outros leitores de PDF.

²⁴ <http://www.adobe.com/>

²⁵ <http://www.foxitsoftware.com/products/reader/>

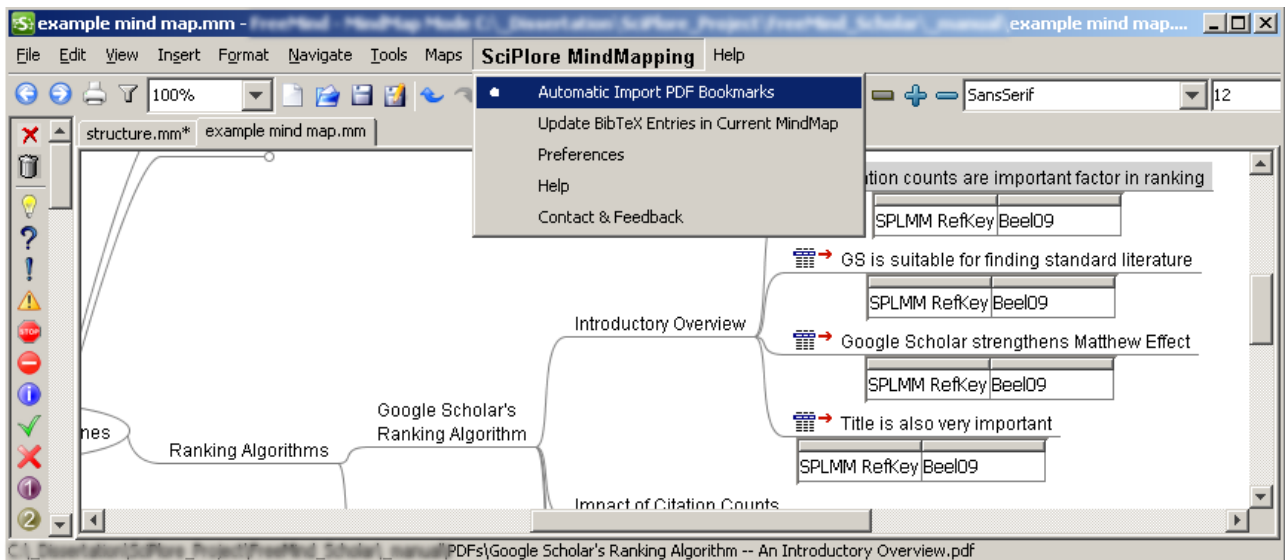
²⁶ <http://sourceforge.net/projects/jpdfbookmarks/>

²⁷ <http://skim-app.sourceforge.net/>



Ativação/desativação da importação automática de marcadores PDF

Para a ativação/desativação da importação automática de marcadores PDF marque/desmarque "SciPlore MindMapping | Import Bookmarks PDF".



FAQ (Frequently Asked Questions)

Pergunta: Vocês podem adicionar “xxx” característica geral ou melhorar “yyy” característica geral ? (o que não vai melhorar o fluxo de trabalho de pesquisadores e estudantes ?)

Resposta: 99% do código-fonte do SciPlore MindMapping é baseado em FreeMind . Nós apenas adicionamos alguma funcionalidade que é útil para pesquisadores e estudantes (monitoramento de pastas, adição de chaves de referência, etc.). Então, se você tiver sugestões para melhorar a funcionalidade geral (em relação a impressão, formatação de nós, layout, exportação / importação, ...) entre em contato com a equipe FreeMind em seu fórum. Também dê uma olhada em seu FAQ , documentação geral e na ajuda²⁸ FreeMind para Linux.

Pergunta: Será que SciPlore MindMapping funciona no Linux (Fedora 12)?

Resposta: Alguns usuários conseguiram rodar o software. Nós só podemos incentivá-lo a tentar (vamos publicar uma versão especial para Linux em breve). Um usuário deu-nos uma breve descrição como executar SciPlore MindMapping com o Fedora 12:

- Primeiro eu tive que superar o problema comum JAVA *JDK usage* com `>sudo update/alternatives /config java`
- Eu ajustei a variável de ambiente JAVA_HOME. Adicionar o arquivo: `export JAVA_HOME = "usr/java/jdk1.6.0_18;" @ the/etc/profile`
- Depois disto eu usei o comando `| ant run | @ diretório da fonte`
- Eu tive alguns problemas com a compilação e tive que definir a variável de ambiente LANG para `en_US.ISO-8859-1` fazendo isso:

²⁸ http://freemind.sourceforge.net/wiki/index.php/FreeMind_on_Linux

- Export LANG = en_US.ISO-8859-1
- Echo \$ LANG

A compilação funcionou bem, e algumas configurações de direitos de propriedade mais tarde funcionaram bem.

Pergunta: Será que SciPlore MindMapping funciona no Linux (Fedora 13)?

Resposta: Alguns usuários conseguiram rodar o software. Nós só podemos incentivá-lo a tentar (vamos publicar uma versão especial para Linux em breve). Um usuário deu-nos uma breve descrição como executar SciPlore MindMapping com o Fedora 13:

- você vai precisar do código fonte mais recente: SciPlore_MindMapping_Source_v010b.zip
- você vai precisar instalar os pacotes a seguir:
 - Java
 - java-1.6.0-openjdk
 - ant
 - ant-apache-regexp
- em seguida, digite em um terminal:
 - export LANG = en_US.ISO-8859-1
- depois de fazer isso SciPlore comece com o seguinte comando a partir do diretório fonte em um terminal:
 - ant run

Pergunta: Será que SciPlore MindMapping funciona no Linux (Ubuntu 9.10)?

Resposta: Alguns usuários conseguiram rodar o software. Nós só podemos incentivá-lo a tentar (vamos publicar uma versão especial para Linux em breve). Um usuário deu-nos uma breve descrição como executar SciPlore MindMapping com Ubuntu 9.10:

- Ele também funciona muito bem no Ubuntu Linux 9,10 - dentro do navegador de arquivos, eu cliquei com o botão direito em lib/freemind.jar e selecionei "Open with OpenJDK Java 6 Runtime".

Pergunta: Como posso criar marcadores em um PDF no Linux?

Resposta: Um usuário disse-nos o seguinte:

- Foxit Reader 3.2.1 e versões mais recentes funcionam bem em Linux, usando o Wine (e winetricks para configurar a camada ODBC que por alguma razão, exige Foxit Reader). No Linux sob Wine, Foxit Reader é capaz de criar marcadores PDF apropriados dentro de arquivos PDF, incluindo (alguns pelo menos) dos arquivos PDF marcados "seguro" com algum tipo de senha. O arquivo

native_mdac não é necessário (pelo menos para Ubuntu 10,4; eu não experimentei-o com qualquer versão mais antiga). O " Foxit Reader.exe " terão de ser executado a partir de uma instalação do Foxit Reader no Windows, ou uma versão PortableApps²⁹ instalado no Windows. Certifique-se de executar "Foxit Reader.exe" e não "FoxitReaderPortable.exe"

Mais informações em Ubuntu Foruns³⁰.

Pergunta: Como posso criar marcadores PDF com MacOS?

Resposta: Adobe Acrobat é a primeira escolha em termos de funcionalidades. No entanto, ela é muito cara. Parece que JPdfBookmarks é a única ferramenta livre rodando no MacOS, mas não pode destacar texto, pode apenas criar marcadores (você poderia gentilmente pedir ao desenvolvedor para implementar o realce de texto).

Sabemos que muitas pessoas usam Skim³¹ para fazer anotações em PDFs, mas no entanto SciPlore MindMapping não suporta (ainda) o formato de arquivo especial Skim. Isso está em nossa lista de afazeres, mas com (muito) baixa prioridade. Então, ou você terá que esperar vários meses (pelo menos) ou, se você é um programador, você pode fazê-lo sozinho - afinal SciPlore MindMapping é open source (sinta-se livre para nos enviar o seu novo código).

Pergunta: No vídeo é mostrado como SciPlore MindMapping extrai o título de PDFs e renomeia os PDFs de acordo com o título. Como posso ativar esta função?

Resposta: Isso foi apenas uma demonstração no vídeo. Estamos trabalhando na extração de título e esperamos ter esta função implementada em breve.

Pergunta: Existe uma versão portátil do MindMapping SciPlore?

Resposta: Não, ainda não. Mas um de nossos usuários relatou como executar SciPlore MindMapping a partir de uma unidade flash:

- Eu só queria que vocês soubessem que eu instalei e tenho executado com sucesso SciPlore MindMapping de uma unidade flash. Eu descompactei o arquivo Zip em um diretório e então executei Freemind.jar usando o instalador³² portátil Java instalado na Suite Portable Apps. Eu tentei isso porque o meu computador de trabalho é bloqueado e eu não conseguia atualizar o Java JRE de forma a executar SciPlore. Executá-lo a partir da unidade flash usando o java portátil mais recente funcionou muito bem.

²⁹ <http://portableapps.com/>

³⁰ <http://ubuntuforums.org/showthread.php?t=1471485>

³¹ http://sourceforge.net/mailarchive/forum.php?thread_name=ED8BF0DC-DAE1-41D9-83F8-BE1CA78A8652%40gmail.com&forum_name=skim-app-users

³² http://portableapps.com/news/2009-11-30-_java_portable_6_update_17

Pergunta: Existe uma versão iPhone / iPad ou Android do SciPlore MindMapping?

Resposta: Não. Sinto muito, e não haverá uma tão cedo. Mas SciPlore MindMapping é compatível com o formato de arquivo FreeMind e existem algumas aplicações que importam e exportam para FreeMind no iPhone ou Android. Confira as seguintes aplicações e diga-nos qual você gosta mais: Thinking Space³³ (Android), Mind Map Memo³⁴ (Android), FreeMindLite³⁵ (iPhone), iThoughts³⁶ (iPhone), e iBlueSky³⁷ (iPhone). Se você não gostar destes aplicativos, pesquise com o Google por um que julgue melhor (basta procurar por aplicativos de mapeamento mental compatíveis com FreeMind - eles provavelmente também serão compatíveis com SciPlore MindMapping).

Pergunta: SciPlore MindMapping é compatível com FreeMind?

Resposta: Sim. Todos os mapas mentais que você criar com SciPlore MindMapping podem ser abertos e editados no FreeMind 0,9 e vice-versa.

Pergunta: Quando eu clicar em um marcador PDF no mapa mental, o PDF abre na primeira página e não onde estão os marcadores. Por quê?

Resposta: Quando você importar os favoritos PDF com SciPlore MindMapping, apenas um link para o arquivo PDF é criado não para a página marcada. Estamos trabalhando sobre esse recurso, mas é difícil porque nem todos os leitores de PDF suportam tal função. (Sim, nós mostramos esse recurso no vídeo, mas isso foi apenas uma demonstração). Mas você pode nos ajudar: Visite o fórum de FoxitReader, registre uma conta e diga à equipe FoxitReader que deseja esta função.

Pergunta: Existe uma maneira fácil de sincronizar meus mapas mentais e PDFs entre minha casa e o computador do trabalho?

Resposta: Não há nenhuma solução sendo desenvolvida, mas recomendamos DropBox³⁸ para sincronizar arquivos. DropBox oferece 2GB de espaço livre para sincronizar todos os arquivos que você quiser e é realmente fácil de usar. E se 2GB não forem o suficiente, você pode obter mais espaço se você pagar por isso. Se você precisa de uma solução mais avançada e quiser trabalhar com pessoas diferentes nos mesmos dados, recomendamos TortoiseSVN³⁹.

Pergunta: Eu ativei a função de backup de meus mapas mentais para o servidor do SciPlore. Como posso ter acesso a eles?

Resposta: Você pode acessar o backup de seus mapas mentais depois de fazer login em http://www.sciplore.org/login_en.php (vai demorar mais algum tempo antes de ser concluído o site para

³³ <http://www.thinkingspace.net/>

³⁴ <http://www.takahicorp.com/android/mindmapmemo.html>

³⁵ <http://hi.baidu.com/tianyu263/blog/item/ff2c73d3677cae33970a16fa.html>

³⁶ <http://ithoughts.co.uk/>

³⁷ <http://itunes.apple.com/app/ibluesky-mindmapping/id291664204?mt=8>

³⁸ <https://www.dropbox.com/referrals/NTc4Mzg2OTY5>

³⁹ <http://tortoisesvn.net/>

acessá-los). No entanto, se você experimentou a perda de dados, por favor forneça-nos os seus dados de login e lhe enviaremos os mapas mentais por e-mail.

Fale Conosco

Se este manual não puder responder às suas perguntas, por favor, não hesite em contactar-nos⁴⁰. Queremos fazer SciPlore MindMapping o melhor software de mapeamento mental para pesquisadores. Então, qualquer comentário nos ajudará. Diga-nos o que quiser sobre SciPlore MindMapping, o que você não gosta, informe bugs, envie-nos os seus pedidos de recursos e perguntas se você não compreender como algo funciona.

⁴⁰ http://www.sciplore.org/contact_en.php